

# Der praktische Handtuchhalter für Compact, VT Compact und VM Compact



## Ihre Vorteile

- ▶ Handtücher sind leicht überzuhängen, immer griffbereit und ruckzuck trocken
- ▶ für Compact, VT Compact und VM Compact – ideal zum Nachrüsten
- ▶ leichte Montage ohne Werkzeug
- ▶ in Baulängen 400, 500, 600, 800 und 1000 mm
- ▶ robuste Beschichtung in RAL 9016 Verkehrsweiß
- ▶ mit verchromten Endkappen

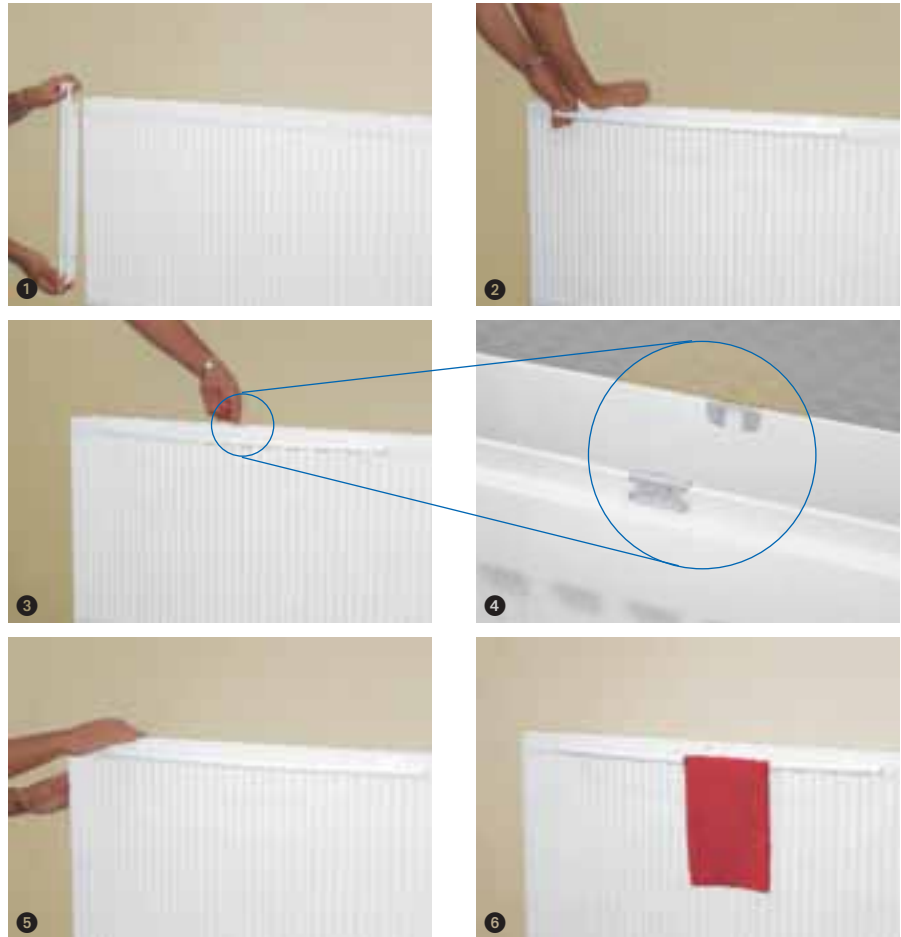
WER MODERNISIERT BRAUCHT ...



# Handtuchhalter für Compact, VT Compact und VM Compact: So einfach geht's

## Die Arbeitsschritte

1. Für die Montage ist zunächst die der Anschlussseite/Ventilseite gegenüberliegende Seitenverkleidung und dann die obere Zierabdeckung abzunehmen.
2. Anschließend wird der Handtuchhalter von Hand mittig auf den Falz des vorderen Wasserkanals aufgesteckt.
3. Als Höhenausgleich der oberen Zierabdeckung sind dem Handtuchhalter zwei Metallklammern beigelegt.
4. Diese sind mittig zwischen die beiden Halterungen des Handtuchhalters auf den Falz des vorderen und hinteren Wasserkanals aufzudrücken.
5. Anschließend erst die Zierabdeckung und dann das Seitenteil wieder montieren.
6. Fertig!



## Ausführungen und Abmessungen

Art.-Nr.	L [mm]	A [mm]	B [mm]
SAR0040080	400	60,4	60
SAR0040081	500	64,0	60
SAR0040082	600	68,3	60
SAR0040083	800	76,0	90
SAR0040084	1000	91,3	90

